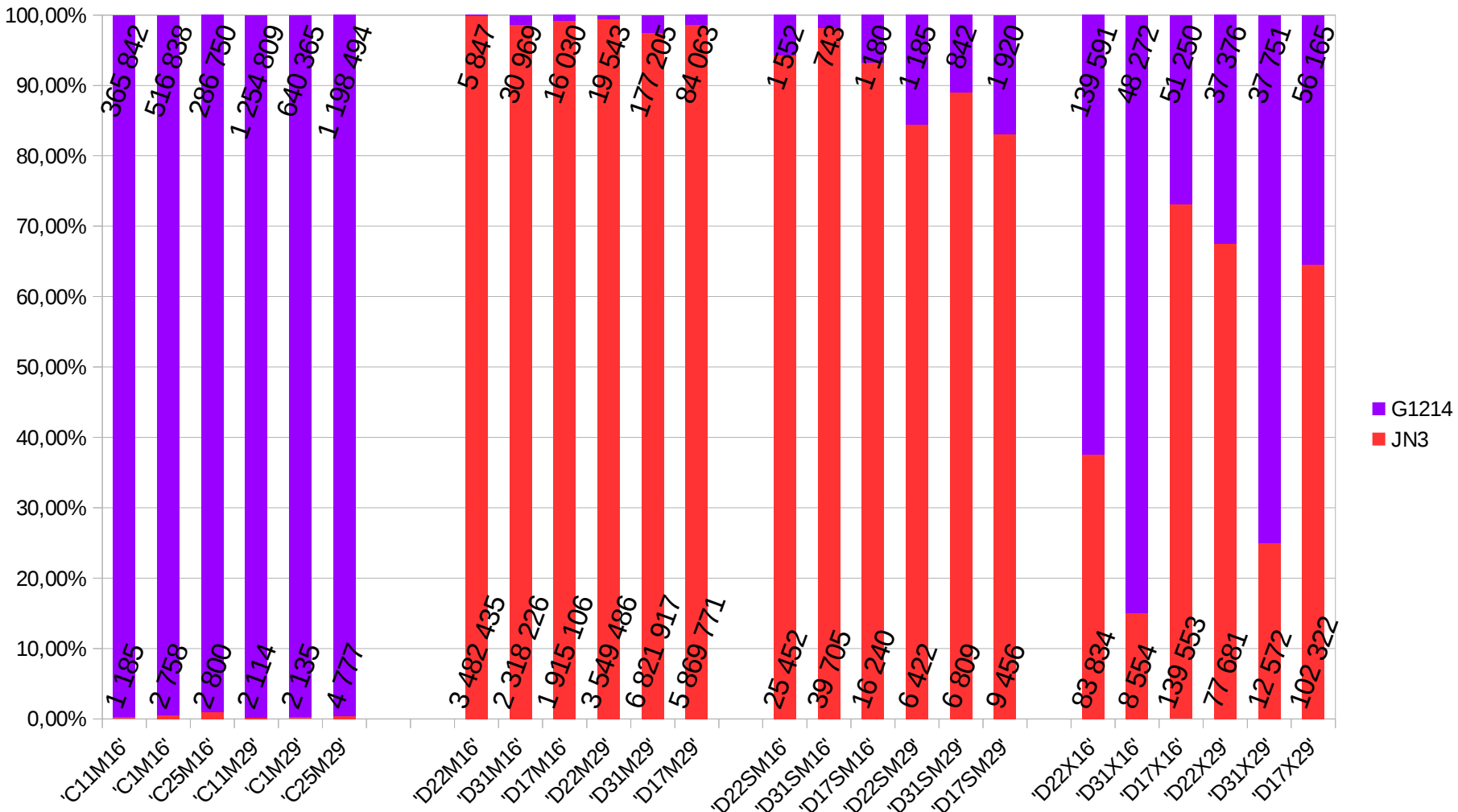


% relatif de reads G1214 et JN3 (+ quantité de reads total de chaque espèce)



carinata

symptôme gris (atypique)

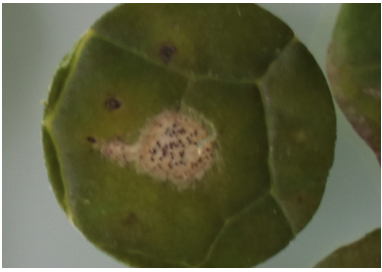


darmor

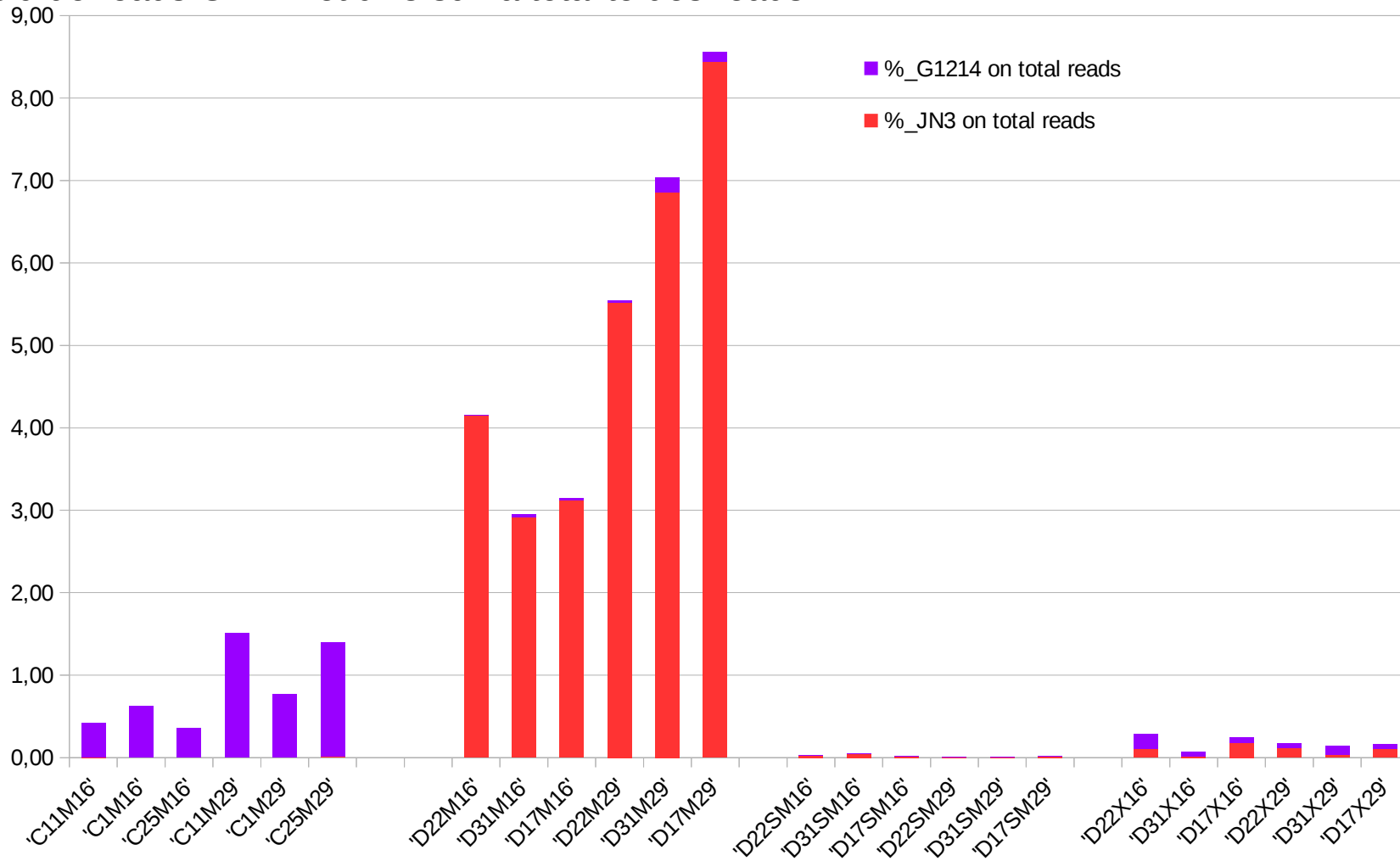
symptôme L. maculans

Sans symptômes

Symptôme noir (atypique)



% absolu de reads G1214 et JN3 sur la totalité des reads



carinata

symptôme gris
(atypique)

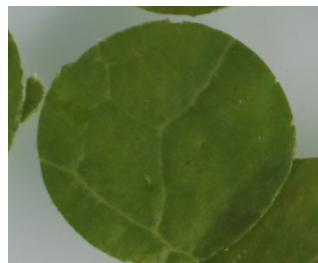


darmor

symptôme L. maculans



Sans symptômes



Symptôme noir
(atypique)

